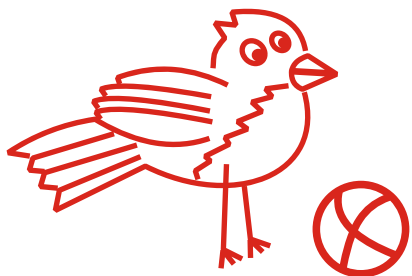


WER SIND WIR ?

WIR e.V. ist eine Elterninitiative, die sich der Arbeit mit Kindern - bevorzugt in sozialen Brennpunkten der Stadt - verschrieben hat. Diese Arbeit machen wir seit 1991.

Der WIR e.V. betreibt in Brandenburg außerdem das KiWi-Kinderzentrum in der Wilhelmsdorfer Vorstadt mit Kindergarten, Krippe, Hort, Tagesgruppe und dem Kindercafé "Blubberlutsch" sowie die Kita "Klein Kreuz".

Ein großer Teil der technischen und Verwaltungsarbeiten rund um die Kita wird durch die Sozialen und Technischen Dienste erledigt. Die STD sind eine gemeinnützige GmbH und gehören zum Firmenverbund des WIR e.V.

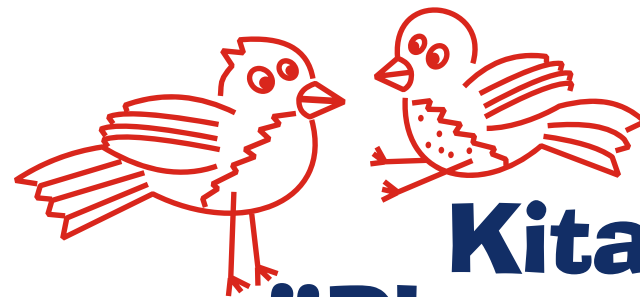
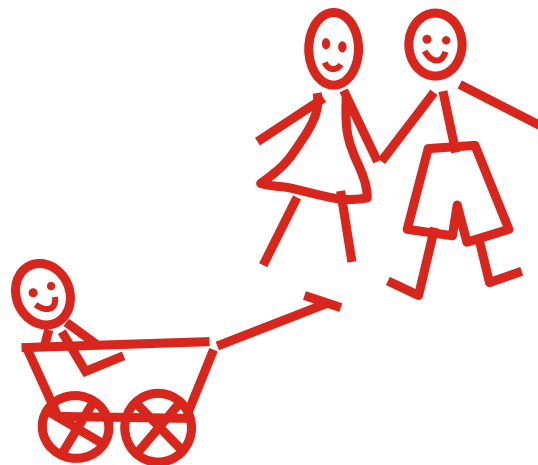


ADRESSE

Kita "Plauer Spatzen"
Chausseestraße 22
14774 Brandenburg / Plaue
Telefon: 0 33 81 - 40 32 40
Fax: 0 33 81 - 41 09 95
www.plauer-spatzen.sub.cc
www.wir-ev-brb.de
e-mail: plauerspatzen@wir-ev-brb.de

ANSPRECHPARTNER

Frau Drese



Kita "Plauer Spatzen"

Krippe, Kindergarten, Hort
und offene Gemeindegarbeit



In Trägerschaft des **Kinderförderverein**
Mitglied im Deutschen Paritätischen Wohlfahrtsverband



WIR e.V.
Kinderförderverein



WER IST FÜR DIE KINDER DA?

In unserer Kita arbeiten 6 Erzieher und eine Sozialfachwirtin und die Mitarbeiter der STD gGmbH.



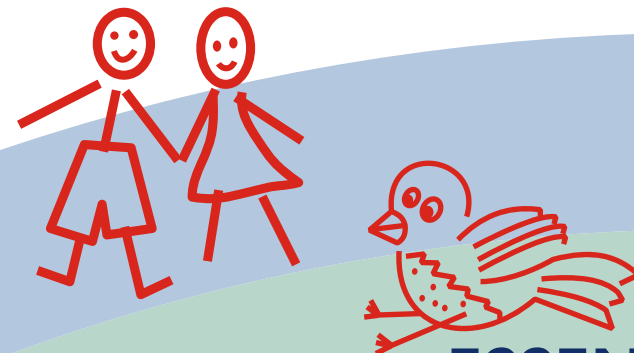
WIE ARBEITEN WIR?

Wir arbeiten familienergänzend, das heißt: gemeinsam mit den Eltern für die Kinder



KINDERGRUPPEN

Wir betreuen 60 Kinder in 5 Gruppen, wobei die ganz jungen Kinder (unter einem Jahr) besondere Aufmerksamkeit genießen. Außerdem wird Vorschule bei uns ganz groß geschrieben.



ESSEN

Die Essenversorgung erfolgt durch eine Brandenburger Firma. Wir achten darauf, dass das Speisenangebot, Menge und Qualität den Wünschen der Kinder und Eltern entspricht.

AUFNAHME

Betreuung von Kindern ab dem 8. Monat bis zum Ende des Grundschulalters. Eine Anmeldung ist jederzeit möglich, aber es gibt eine Warteliste.

ELTERNBEITRÄGE

sind nach den gesetzlichen Vorschriften sozial verträglich gestaffelt.

ÖFFNUNGSZEITEN

Die Kita ist von 6.00 bis 17.00 Uhr geöffnet (derzeitiger Bedarf).

